

OJO CON LA DIABETES

EL PROBLEMA

415 MILLONES DE ADULTOS CON DIABETES
640 MILLONES EN 2040

LAS PERSONAS CON DIABETES TIPO 1 Y TIPO 2
CORREN RIESGO DE **COMPLICACIONES QUE
PONGAN EN PELIGRO SU VIDA**

EL DESAFÍO

LA DIABETES ES UNA
DE LAS CAUSAS
PRINCIPALES DE:

-  CEGUERA
-  ENFERMEDAD
CARDIOVASCULAR
-  ENFERMEDAD RENAL
-  AMPUTACIÓN DE
EXTREMIDADES
INFERIORES

¿QUÉ SIGNIFICA ESTO?

EL GASTO MUNDIAL EN SALUD PARA
TRATAR LA DIABETES Y CONTROLAR LAS
COMPLICACIONES FUE ESTIMADO EN

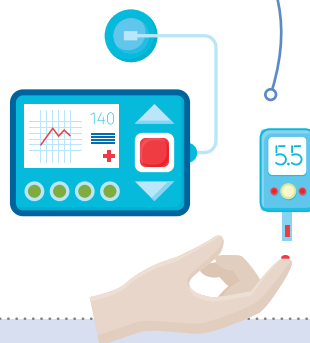
USD 673 MIL MILLONES

EN 2015 (EL 12% DEL TOTAL DEL
GASTO MUNDIAL EN SALUD)



UNA SOLUCIÓN

LAS COMPLICACIONES DE LA
DIABETES SE PUEDEN PREVENIR
O RETRASAR MANTENIENDO
LOS NIVELES DE GLUCOSA EN
SANGRE, PRESIÓN ARTERIAL
Y COLESTEROL TAN CERCA DE
LO NORMAL COMO SEA POSIBLE



MUCHAS COMPLICACIONES
SE PUEDEN DETECTAR EN
ETAPAS TEMPRANAS MEDIANTE
PROGRAMAS DE CRIBADO
QUE PERMITAN TRATARLAS
PREVIENIENDO QUE SE VUELVAN
MÁS SERIAS

EL CRIBADO DE LAS COMPLICACIONES DE LA DIABETES ES ESENCIAL
ACTÚA HOY PARA CAMBIAR EL MAÑANA

www.worlddiabetesday.org



International
Diabetes
Federation



día mundial de la diabetes
14 noviembre