

GARDONS UN Oeil SUR LE DIABÈTE

LA PROBLÉMATIQUE

415 MILLIONS D'ADULTES ATTEINTS DE DIABÈTE
640 MILLIONS EN 2040

LES PERSONNES ATTEINTES DE DIABÈTE DE TYPE 1 OU DE TYPE 2 RISQUENT DES **COMPLICATIONS** QUI PEUVENT LEUR ÊTRE FATALES

LE DÉFI

LE DIABÈTE EST LA PRINCIPALE CAUSE :

-  DE LA CÉCITÉ
-  DES MALADIES CARDIOVASCULAIRES
-  DES MALADIES RÉNALES
-  DE L'AMPUTATION DES MEMBRES INFÉRIEURS

LA CONSÉQUENCE

LES **DÉPENSES MONDIALES** POUR TRAITER LE DIABÈTE ET SES COMPLICATIONS ÉTAIENT ESTIMÉES À

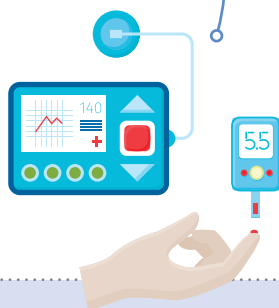
673 MILLIARDS D'USD

EN 2015 (12 % DES DÉPENSES MONDIALES EN MATIÈRE DE SANTÉ)



UNE SOLUTION

LES **COMPLICATIONS DU DIABÈTE** PEUVENT ÊTRE ÉVITÉES OU RETARDÉES EN NORMALISANT AUTANT QUE POSSIBLE LA GLYCÉMIE, LA PRESSION ARTÉRIELLE ET LE TAUX DE CHOLESTÉROL



DES PROGRAMMES DE DÉPISTAGE PEUVENT DÉTECTER DE NOMBREUSES COMPLICATIONS DÈS LES PREMIERS STADES ET PERMETTENT UN TRAITEMENT POUR ÉVITER QU'ELLES S'AGGRAVENT

IL EST PRIMORDIAL DE DÉPISTER LES COMPLICATIONS LIÉES AU DIABÈTE
AGISSONS AUJOURD'HUI POUR CHANGER DEMAIN

www.worlddiabetesday.org



**International
Diabetes
Federation**



journée mondiale du diabète
14 Novembre