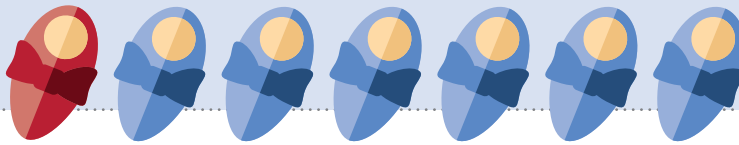


LES FEMMES ET LE DIABÈTE

NOTRE DROIT À UNE BONNE SANTÉ

LA PROBLÉMATIQUE



1 NAISSANCE SUR 7 EST AFFECTÉE PAR LE **DIABÈTE GESTATIONNEL**

LA CONSÉQUENCE

1 FEMME SUR 2

ATTEINTE DE DIABÈTE GESTATIONNEL DÉVELOPPE UN DIABÈTE DE TYPE 2 DANS 5 À 10 ANS APRÈS L'ACCOUCHEMENT

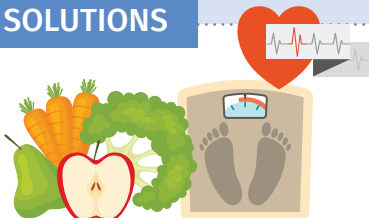


LE DÉFI



LES FEMMES ENCEINTES ONT BESOIN D'UN ACCÈS AMÉLIORÉ À LA DÉTECTION, AU SOIN ET À L'ÉDUCATION AFIN D'OBTENIR DES RÉSULTATS POSITIFS POUR LA SANTÉ DE L'ENFANT ET EN TANT QUE MÈRE

SOLUTIONS



LES STRATÉGIES DE PRÉVENTION DU DIABÈTE DE TYPE 2 DOIVENT SE FOCALISER SUR LA NUTRITION DANS LA SANTÉ MATERNELLE ET SUR **UNE BONNE SANTÉ** AVANT ET PENDANT LA GROSSESSE ET DURANT LA PETITE ENFANCE



LES VISITES POUR LE SOIN PRÉNATAL DOIVENT ÊTRE OPTIMISÉES POUR PROMOUVOIR **LA SANTÉ CHEZ LES JEUNES FEMMES** ET LA **DÉTECTION PRÉCOCE** DU DIABÈTE ET DU DIABÈTE GESTATIONNEL



LES **PROFESSIONNELS DE SANTÉ DOIVENT ÊTRE FORMÉS** À L'IDENTIFICATION, AU TRAITEMENT, À LA GESTION ET AU SUIVI DU DIABÈTE PENDANT LA GROSSESSE

AGISSONS AUJOURD'HUI POUR CHANGER DEMAIN

www.worlddiabetesday.org



International
Diabetes
Federation



journée mondiale du diabète
14 Novembre